

# 1204/1264 通用型手持式掃描器

CipherLab 1204/1264 系列為輕巧易用的手持式掃描器，專為零售、醫療保健、餐飲服務與生產線等環境中的日常條碼掃描作業而打造。系列提供有線與藍牙兩種機型，支援紙本及螢幕上的各類一維與二維條碼，具備穩定的掃描效能、舒適的握感與直覺化操作，協助企業提升工作效率，打造更智慧且具成本效益的營運流程。



## 人體工學設計，提供舒適且低疲勞的操作體驗

1204/1264 掃描器採用符合人體工學的錐形握把設計，搭配止滑紋理與凸起的拇指支撐，提供穩固且舒適的握持手感。結合雙指觸發鍵與充裕的指部空間，可有效平均分散施力，引導更自然的掃描動作，讓長時間操作依然輕鬆不疲勞。

## 清晰指示與可調式支架，提升操作便利性

機身配備前置蜂鳴器與狀態指示燈，提供清楚明確的聲光回饋。搭配可調式支架，可靈活切換為免持模式，特別適合在繁忙環境中進行快速且高效率的掃描作業。



## 耐用 TPU 鏡頭防護，提供堅固的防護能力

1204/1264 系列以耐用性為核心打造，配備凸起的 TPU 鏡頭防護，可有效吸收跌落與撞擊帶來的衝擊，保護掃描引擎，確保設備在長期使用中依然維持穩定可靠的表現。

## 彈性設定，搭配 CipherLab ScanMaster 運作更順暢

1204/1264 掃描器可與 CipherLab ScanMaster 軟體完美整合，讓使用者能輕鬆調整免持模式、資料格式、條碼類型等多項設定，依不同作業需求打造最適化的使用環境。

# 通用型手持式掃描器

## 1204/1264 系列

型號	1204		1264	
分類	2D 影像			
	有線		Bluetooth® 雙模式 (2.1+EDR/BLE)	
藍牙掃描器 無線通訊	通訊範圍	-		90 m (295 ft) 視距
	標準通訊規範	-		SPP, HID, GATT
效能	光學感測器	CMOS 影像感測器 640 x 480 像素		
	光源	白色 LED		
	解析度	一維條碼 : 3 mil ; 二維條碼 : 5 mil		
	景深 以13 mil 條碼為例	Code 39 (4 mil)	4 ~ 7 cm (1.57 ~ 2.76 in)	
		Code 128 (4 mil)	4 ~ 15 cm (1.57 ~ 5.91 in)	
		UPCA (13 mil)	5 ~ 34 cm (1.97 ~ 13.39 in)	
		QR Code (6 mil)	5 ~ 8 cm (1.97 ~ 3.15 in)	
		QR Code (15 mil)	2 ~ 22 cm (0.79 ~ 8.66 in)	
	掃描角度	仰角 ±65° ; 偏轉角 ±65°		
	最低對比度	25%		
掃描速率	60 次掃描 / 秒			
免持掃描	展示模式 (Presentation Mode)			
支援條碼類型	1D條碼	Codabar, Code11, Code39, Code32, Interleaved 2 of 5, Industrial 2 of 5, Matrix 2 of 5, Code93, Code128, GS1-128, UPC-A, UPC-E, EAN 8, EAN 13, GS1 DataBar, RSS14, GS1 DataBar Limited, GS1 DataBar Expanded, etc.		
	2D條碼	PDF417, MicroPDF417, DataMatrix, QR code, Micro QR code, Aztec		
可設定功能	介面選擇、條碼符號設定			
外觀	尺寸 (長 x 寬 x 高)	166.6 x 86.7 x 64.8 mm (6.56 × 3.41 × 2.55 in)		
	重量 (不含線材)	142g (5.01 oz)	190g (6.70 oz)	
電氣規格	電池容量	-		2600 mAh
	續航時間	-		30 小時 *每 5 秒掃描一次的頻率
	電壓	5V ±10%		
	功耗 <sup>1</sup> (操作中 / 待機)	操作中 : 約 270mA @5VDC 待機 : 約 100mA @5VDC		操作中 : 約 350mA @4.2VDC 待機 : 約 120mA @4.2VDC
使用環境	溫度	操作溫度 : 0°C 至 50°C (32°F 至 122°F) ; 儲存溫度 : -20°C 至 60°C (-4°F 至 140°F)		
	濕度	操作溫度 : 10% 至 90% ; 儲存溫度 : 5% 至 95%		
	抗摔高度	1.5公尺 (4.92 in)		
	防護等級	IP42		
	靜電保護	接觸放電 ±8 kV, 空氣放電 ±15kV		
	法規認證	BSMI, CE, FCC, RoHS		BSMI, CE, FCC
配件	USB 傳輸線、可調式支架、傳輸充電座 <sup>2</sup>			
保固	3 年			

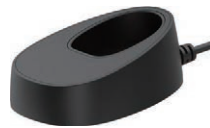
1. 上述數據為透過 USB 介面測試所得。

2. 僅兼容 1264 型號。

## 配 件



免持可調式支架



傳輸充電座

\*僅適用於 1264 機型



企業總部  
欣技資訊股份有限公司  
賽弗萊電子貿易(上海)  
有限公司

CipherLab USA

CipherLab Europe

106033 台北市大安區敦化南路二段 333 號 12 樓  
Tel: +886 2 8647 1166 Fax: +886 2 8732 3300

200050 上海市長寧區仙霞路 317 號 3115 單元  
Tel: +86 21 3368 0288 Toll Free: +86 400 920 0285 Fax: +86 21 3368 0286

2552 Summit Ave. STE 400 Plano, Texas 75074, USA  
Tel: +1 469 241 9779 Toll Free: +1 888 300 9779 Fax: +1 469 241 0697

Posthoornstraat 11, 3011 WD Rotterdam, The Netherlands  
Tel: +31103077152