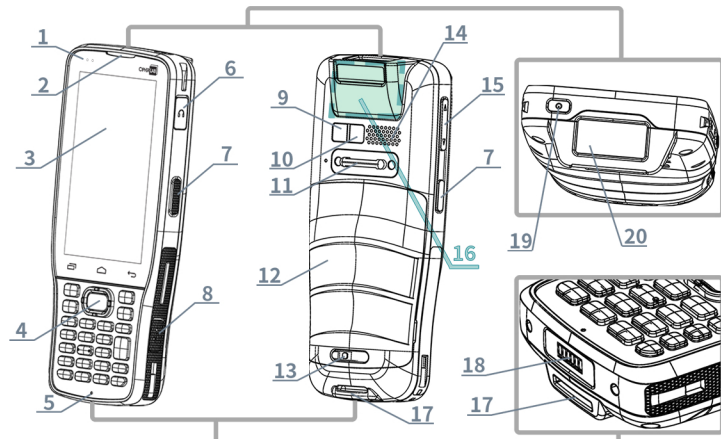


제품 구성

- ☑ RK25 모바일컴퓨터 (28키 모델과 또는 25키 모델과)
- ☑ AC 어댑터 (선택)
- ☑ MicroUSB 케이블 (선택)
- ☑ 스냅-온 충전/통신 케이블 (선택)
- ☑ 핸드스트랩 (선택)
- ☑ 퀵스타트 가이드

각 부분 명칭



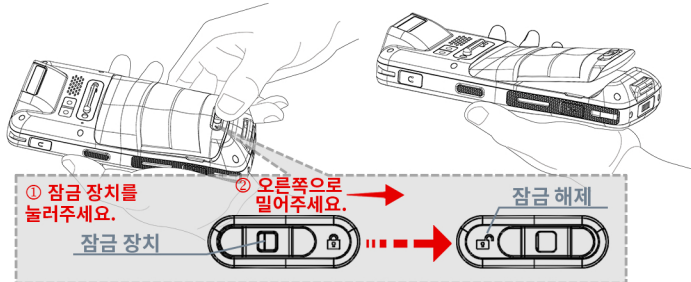
- | | | |
|--------------|-----------------|---------------------|
| 1. LED 상태표시등 | 8. Micro USB 포트 | 15. 볼륨 버튼 |
| 2. 리시버 | 9. 카메라 | 16. NFC 감지 영역을 (선택) |
| 3. 터치스크린 | 10. 플래시 | 17. 핸드스트랩 연결고리 |
| 4. 스캔 키 | 11. 핸드스트랩 커버 | 18. 충전/통신 핀 |
| 5. 마이크 | 12. 배터리래치 | 19. 전원버튼 |
| 6. 헤드셋 연결잭 | 13. 배터리래치 | 20. 스캔 창 |
| 7. 측면 트리거 키 | 14. 스피커 | |

배터리 장착 및 분리

다음의 단계를 따라 배터리 장착 및 분리를 진행해주세요.

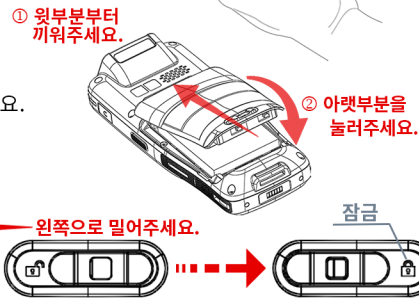
Step 1: 배터리래치의 잠금 장치를 눌러주세요

Step 2: 배터리래치를 오른쪽으로 밀어 잠금을 풀어주세요.
배터리가 약간 들어올려져 분리 가능한 상태가 됩니다.



Step 3: 커버일체형 배터리의 두 측면을 잡고
아랫부분부터 들어올리면서
기기에서 분리해주세요

Step 4: 충전된 배터리의 앞부분을
먼저 기기에 끼운 뒤에
아랫부분을 눌러 장착해주세요.



Step 5: 배터리래치를 왼쪽으로 밀어
배터리를 잠가주세요.



Note:
꼭 충전된 배터리를 장착해주시고,
전원을 켜기 전에 배터리래치가 '잠금' 상태에 있는지 확인해주세요.

SD카드 장착

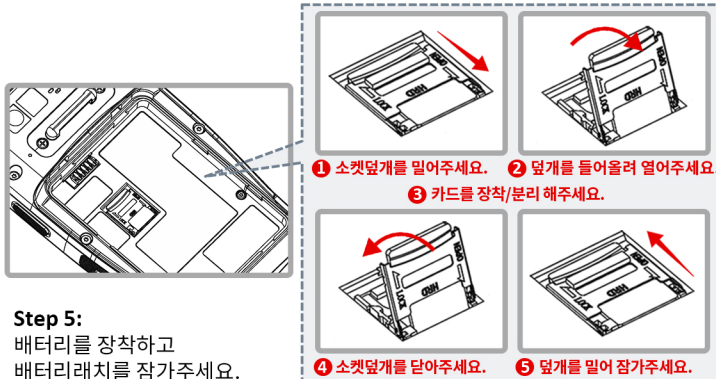
Step 1:
커버일체형 배터리를 분리해주세요.



Step 2: 소켓덮개를 뒤로 밀고 덮개 앞부분을 들어 소켓을 열어주세요.

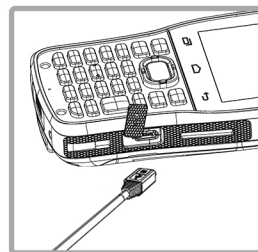
Step 3: 카드를 금속 부분이 아랫면을 향하게 한 후 소켓에 끼워주세요.

Step 4: 소켓덮개를 닫은 후 다시 앞으로 밀어 잠가주세요

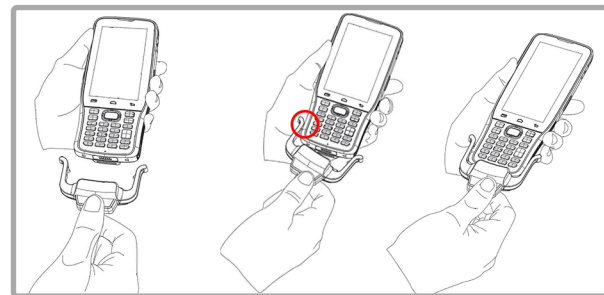


Step 5:
배터리를 장착하고
배터리래치를 잠가주세요.

기기 충전 및 통신



USB 케이블 사용 시
RK25 모바일컴퓨터 우측에 있는
USB포트에 MicroUSB케이블을
연결해주세요.
그리고 USB케이블의 반대쪽을
PC 또는 노트북에 연결해 충전
또는 데이터통신을 진행하세요.



스냅-온 충전/통신 케이블 사용 시
스냅-온 케이블을 잡고 RK25모바일컴퓨터의
아래 쪽을 바라보게 한 후, 위로 밀어 올려
RK25 모바일컴퓨터에 장착해주세요.
반대 편에 있는 USB플러그에 인증된 어댑터를
연결해 기기를 충전하거나, PC 또는 노트북에
연결해 충전 또는 데이터통신을 진행하세요.

Warning: 기기에 USB케이블과 스냅-온 케이블을 함께 연결하지 마세요.

전원 사양

전원 공급	Input: AC 100-240 V, 50/60 Hz Output: DC 5V, 2A, CipherLab approved KC
배터리 사양	3.8V, 4,000mAh 리튬 폴리머 충전 배터리
충전 시간	약 4시간 (어댑터 사용)

규정 정보란에서 제품의 인증 정보를 확인하세요
설정 → 휴대전화 정보 → 규정 정보

RK25 Mobile Computer

Quick Start Guide

EN

>>

EN

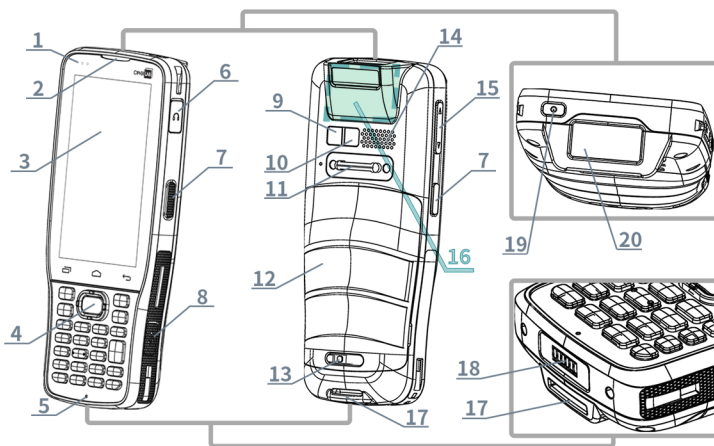
>>>

EN

Open Your Box

- ✓ RK25 Mobile Computer (**28-Key Model** or **25-Key Model**)
- ✓ AC Adapter (**Optional**)
- ✓ Snap-on Charging & Communication Cable (**Optional**)
- ✓ Hand Strap (**Optional**)
- ✓ Micro USB Cable (**Optional**)
- ✓ Quick Start Guide

Overview



- | | | |
|-----------------|----------------------------------|-----------------------------------|
| 1. Status LED | 8. Micro USB Port | 15. Volume Buttons |
| 2. Receiver | 9. Camera | 16. NFC Detection Area (Optional) |
| 3. Touchscreen | 10. Camera Flash | 17. Hand Strap Hole |
| 4. Scan Key | 11. Hand Strap Hole | 18. Charging & Communication Pins |
| 5. Microphone | 12. Battery (with battery cover) | 19. Power Button |
| 6. Headset Jack | 13. Battery Cover Latch | 20. Scan Window |
| 7. Side-Trigger | 14. Speaker | |

Important Charging Information

Power Supply	Input: AC 100-240 V, 50/60 Hz Output: DC 5V, 2A, CipherLab approved KC
Battery Pack	3.8V, 4000mAh rechargeable Li-polymer battery CipherLab proprietary
Charging Time	Approx. 4 hours via adapter

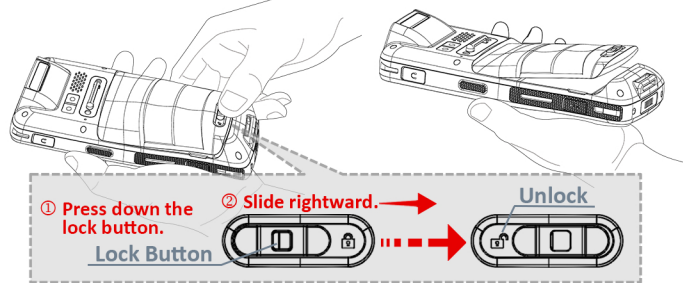
Find the certificate information from:
Regulatory Labes (Settings→About Phone→Regulatory Labes)

Install & Remove Battery

Please follow the steps to remove and install the main battery.

Step 1: Keep pressing down the lock button on battery latch.

Step 2: Slide the battery latch rightward to the "Unlock" position.
The battery cover slightly tilt up and is ready to be removed.



Step 3: By holding the two sides of the battery cover, lift up the main battery (which is with the battery cover) from its lower end to remove it.

Step 4:

Insert a fully-charged main battery from its upper end, and then press down the lower edge of the battery.

① Insert it from the upper end.

② Press down the lower end.

Step 5: Slide the battery latch leftward to "Lock" position.



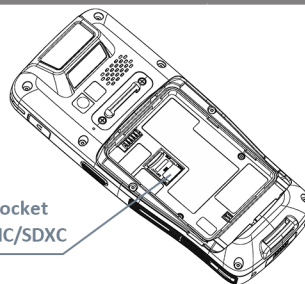
Note: Please insert a charged battery, and make sure the battery latch is at the "Lock" position before powering on the device.

Install SD card

Step 1:

Remove the battery which is with the battery cover.

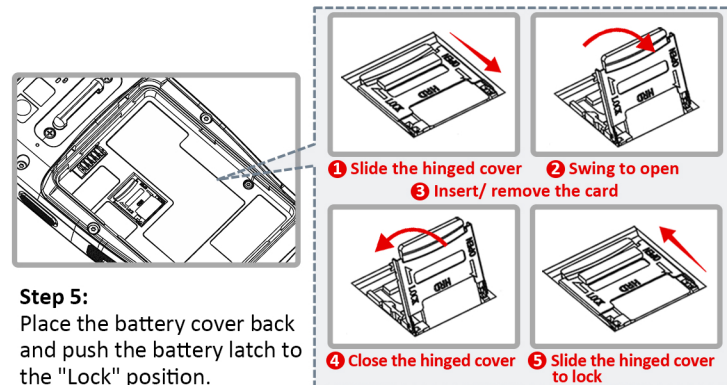
Micro SD Card Socket
Supports SD/SDHC/SDXC



Step 2: Slide the hinged cover backward, and swing the top to open the socket.

Step 3: Place the card into the socket with its metal contacts downward.

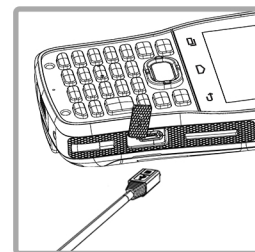
Step 4: Close the hinged cover, and then push it toward to lock.



Step 5:

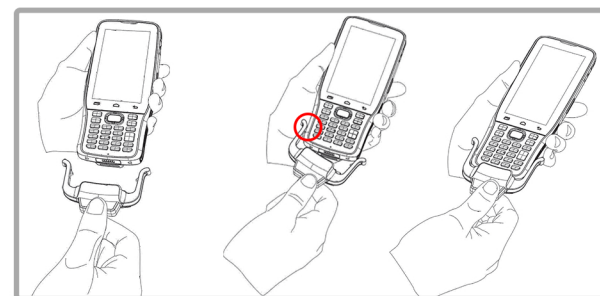
Place the battery cover back and push the battery latch to the "Lock" position.

Charging & Communication



By USB cable:

Insert a micro USB cable into its port on the right side of the RK25 mobile computer .
Connect another end to PC/ Laptop for charging/ data transmission.



By Snap-on Charging & Communication cable:

Hold the snap-on cup toward the bottom of the RK25 mobile computer, and push the snap-on cup upwards to make it attach to the RK25 mobile computer.
Connect the USB plug to the approved adapter for external power connection, or plug it to the USB port of PC/ laptop for charging/ data transmission.

Warning: Do not connect the RK25 mobile computer with USB cable and the snap-on cable at the same time.